



universität
wien

Qualitätssicherung

An:
Mag. Dr. Süss-Stepancik
persönlich

Lukas Mitterauer

Dguqpf gt g'Gkpt lej wpi 'IÄt 'S wrk@uuklej gt wpi '''

******Wpkxgt uk@uut c'Ëg'7*

C/3232'Y kgp

V- 65/3/6499/3: 2'23''

H- 65/3/6499/; '3: 2''

gxcnwv kqB wpk:kgQ:eQv''

j wr <ly y y 0wpkxkgQ:eQ:vls ul''

Auswertungsbericht Lehrveranstaltungsevaluation an die Lehrenden

Sehr geehrte Frau Mag. Dr. Evelyn Süss-Stepancik,

Als Anlage erhalten Sie die Ergebnisse der automatisierten Auswertung der Lehrveranstaltungsevaluation W16 zur Veranstaltung Schulmathematik Arithmetik und Algebra (16W-25-250054-01) mit dem Fragebogen vom Typ 025-2-V3:

Im ersten Teil wird das Antwortverhalten der Studierenden detailliert dargestellt. Im zweiten Teil des Auswertungsberichts werden die Mittelwerte aller einzelnen Fragen aufgelistet. Der dritte Teil beinhaltet die Antworten zu den offenen Fragen.

Sie können eine Stellungnahme abgeben und Ihre Ergebnisse laufend einsehen unter <http://eval2.univie.ac.at/> (Der Zugang ist aus Sicherheitsgründen nur über das Universitätsnetz möglich. Wenn Sie von außerhalb der Universität auf die Daten zugreifen wollen, müssen Sie vorher eine vpn-Verbindung einrichten: <https://univpn.univie.ac.at/>). Zur Abgabe der Stellungnahme klicken Sie auf das Notizfeld hinter dem Lehrveranstaltungstitel. Die Stellungnahme wird im Ergebnisbericht auf der letzten Seite gespeichert.

Die Ergebnisse werden von uns aus technischen Gründen nur an die/den erstgenannten LV-LeiterIn übermittelt. Wurden auch andere LV-LeiterInnen mit dieser Umfrage mitevaluert, bitten wir Sie, die Ergebnisse auch an Ihre KollegInnen weiter zu leiten.

Wir hoffen, die Ergebnisse stellen für Sie ein hilfreiches und konstruktives Feedback zur kontinuierlichen Weiterentwicklung Ihrer Lehrveranstaltung dar. Für Studierende ist es wichtig zu erfahren, was mit den Ergebnissen der LV-Evaluierung geschieht. Dies kann erreicht werden, wenn Sie den Studierenden Rückmeldung dazu geben, wie Sie die Evaluationsergebnisse aufgenommen haben und welche Änderungen Sie vornehmen wollen.

Bei Rückfragen steht Ihnen die Besondere Einrichtung für Qualitätssicherung gerne zur Verfügung (Tel.: 4277-18001 email: evaluation@univie.ac.at).

Mit freundlichen Grüßen

Lukas Mitterauer



Evelyn Süss-Stepancik

Schulmathematik Arithmetik und Algebra (16W-25-250054-01)
Erfasste Fragebögen = 11

Auswertungsteil der geschlossenen Fragen

Legende

Fragestext

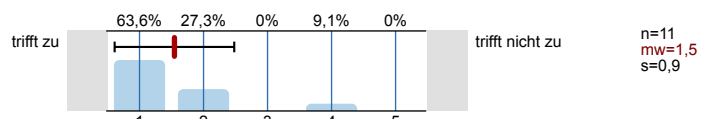


1. Universitätseinheitlicher Teil

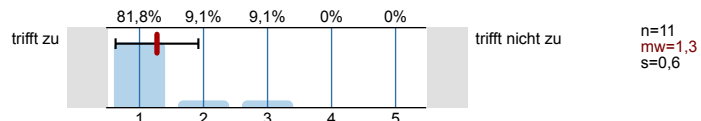
1.1) Geschlecht:



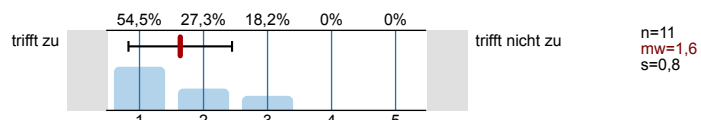
1.2) Die Inhalte der Lehrveranstaltung finde ich sehr interessant.



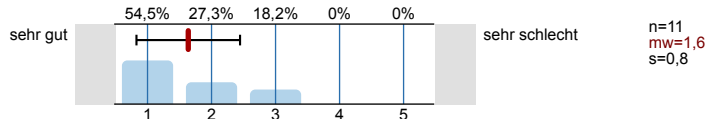
1.3) Die Lehrveranstaltung leistet für mich einen wichtigen Beitrag zur Erreichung der Studienziele.



1.4) Die/Den LehrveranstaltungsleiterIn empfinde ich als sehr motivierend.

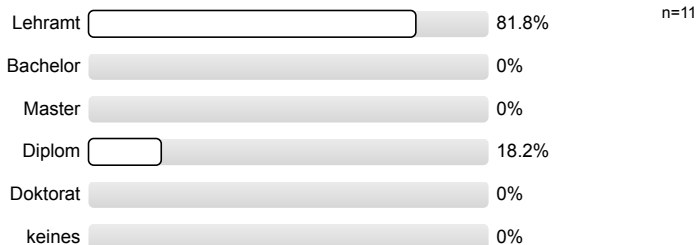


1.5) Gesamt gesehen halte ich die Lehrveranstaltung für

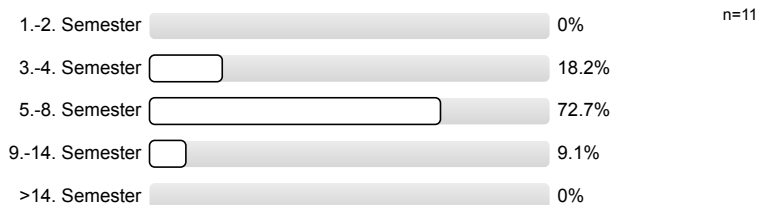


2. Studienspezifischer Fragenteil

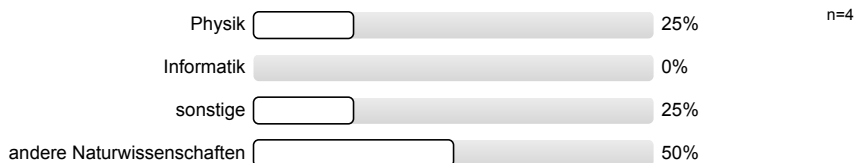
2.1) Welches Mathematikstudium betreiben Sie?



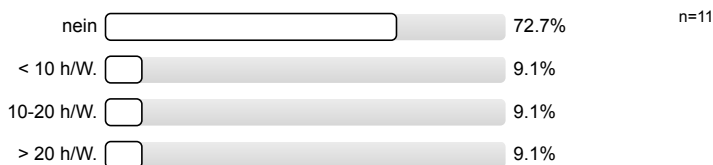
2.2) Semester in dieser Studienrichtung



2.3) Für welche andere Studienrichtung (außer anderes Fach im Lehramt) sind Sie inskribiert?

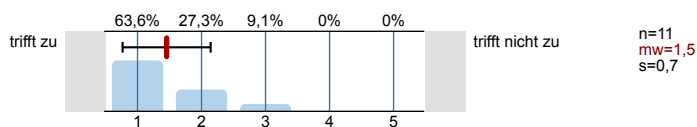


2.4) Waren Sie in diesem Semester berufstätig?

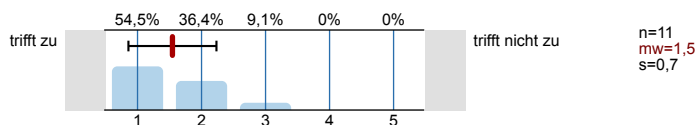


3. Die / Der LehrveranstaltungsleiterIn

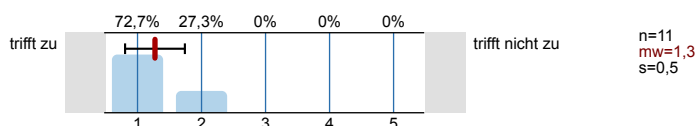
3.1) spricht verständlich und anregend



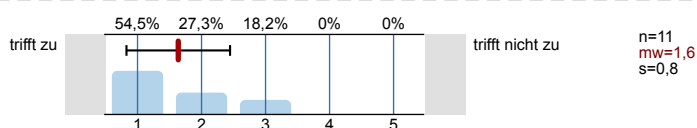
3.2) kann Kompliziertes gut erklären



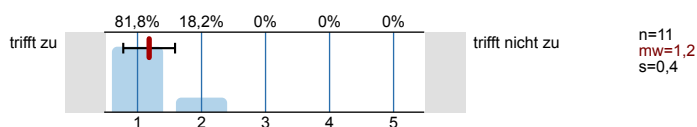
3.3) wirkt gut vorbereitet



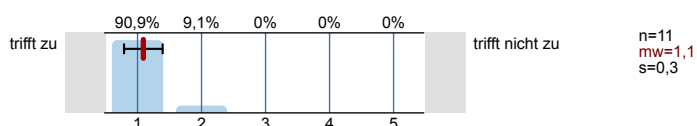
3.4) ist engagiert und versucht Begeisterung zu vermitteln



3.5) ist im Umgang mit Studierenden fair und korrekt



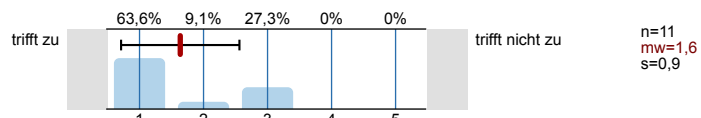
3.6) stellt ein Klima her, in dem Fragen sinnvoll gestellt werden können



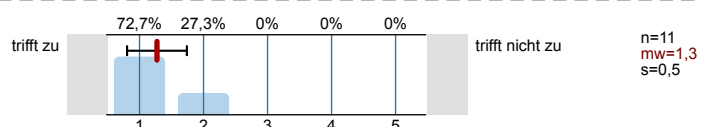
3.7) beantwortet Fragen ausreichend und verständlich



3.8) steht auch außerhalb der Lehrveranstaltung für fachlichen Austausch zur Verfügung

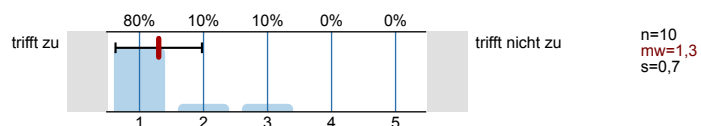


3.9) Ihr/Ihm ist es wichtig, dass alle TeilnehmerInnen etwas lernen

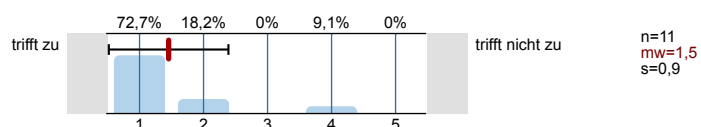


4. Fragen zur Lehrveranstaltung

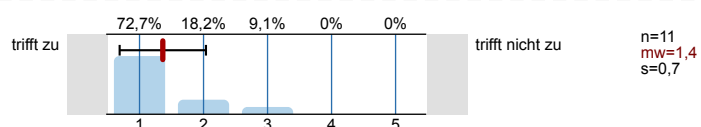
4.1) Ich wurde ausreichend über Ziele und Inhalte der LV informiert



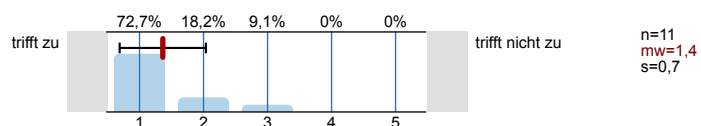
4.2) Der inhaltliche Aufbau der Veranstaltung ist logisch/nachvollziehbar



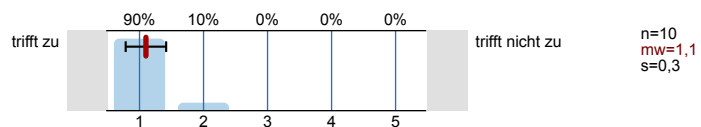
4.3) Die Veranstaltung ist gut organisiert und strukturiert



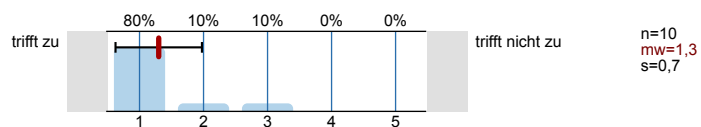
4.4) Es wird gut an mein Vorwissen angeknüpft



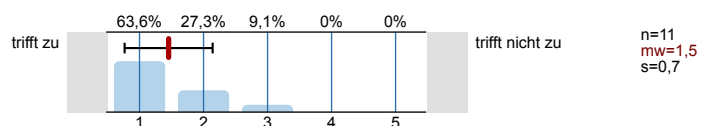
4.5) Trotz laufender Leistungsbeurteilung ist effektives Dazulernen und Üben möglich



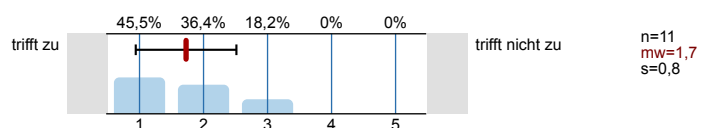
4.6) Die/der Lehrende gibt auf Beiträge der TeilnehmerInnen hilfreiches Feedback



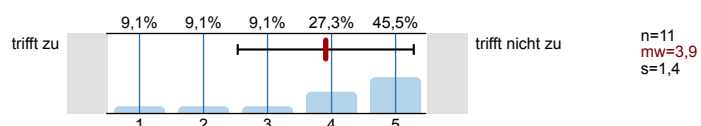
4.7) Fehler der Studierenden werden konstruktiv zum Weiterlernen genutzt



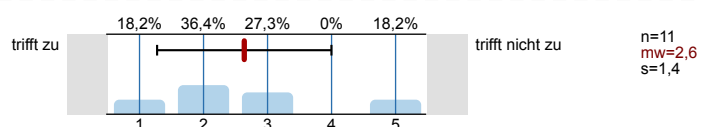
4.8) Ich lerne viel aus den Beiträgen der anderen Studierenden



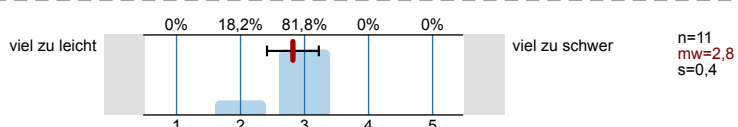
4.9) In der Lehrveranstaltung herrscht eine Konkurrenzsituation unter den Studierenden



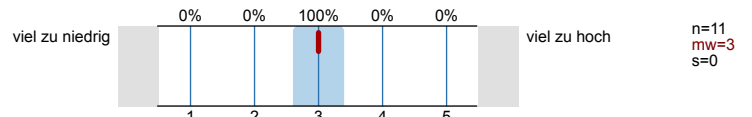
4.10) Die Zusammenarbeit unter den TeilnehmerInnen wird gefördert



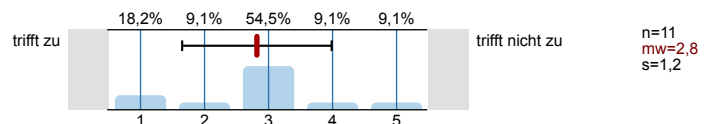
4.11) Schwierigkeit des Stoffes



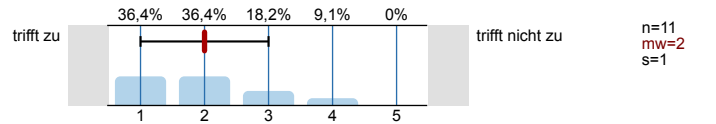
4.12) Die Anforderungen sind



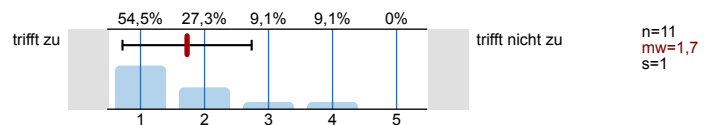
4.13) Mein Arbeitsaufwand ist verglichen mit anderen Veranstaltungen hoch



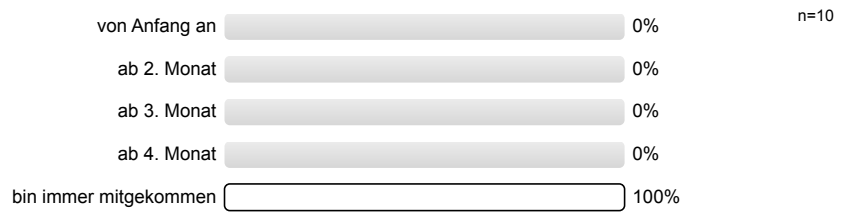
4.14) Ich beschäftige mich auch außerhalb der Lehrveranstaltung mit den Inhalten



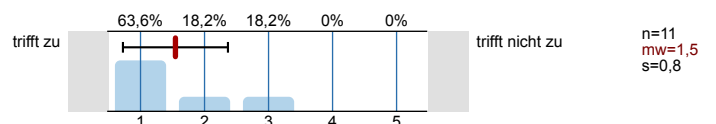
4.15) Ich habe während der Lehrveranstaltung mitgelernt



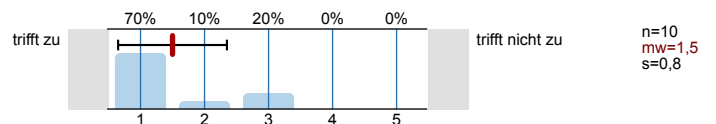
4.16) Ich bin ab einem bestimmten Zeitpunkt nicht mehr mitgekommen



4.17) Insgesamt habe ich in dieser Veranstaltung viel dazugelernt



4.18) Das Arbeitsklima in der Veranstaltung war gut



Profillinie

Teilbereich: SPL025 - Mathematik
 Name der/des Lehrenden: Mag. Dr. Evelyn Süss-Stepancik
 Titel der Lehrveranstaltung: Schulmathematik Arithmetik und Algebra (16W-25-250054-01)
 (Name der Umfrage)

Verwendete Werte in der Profillinie: Mittelwert

1. Universitätseinheitlicher Teil

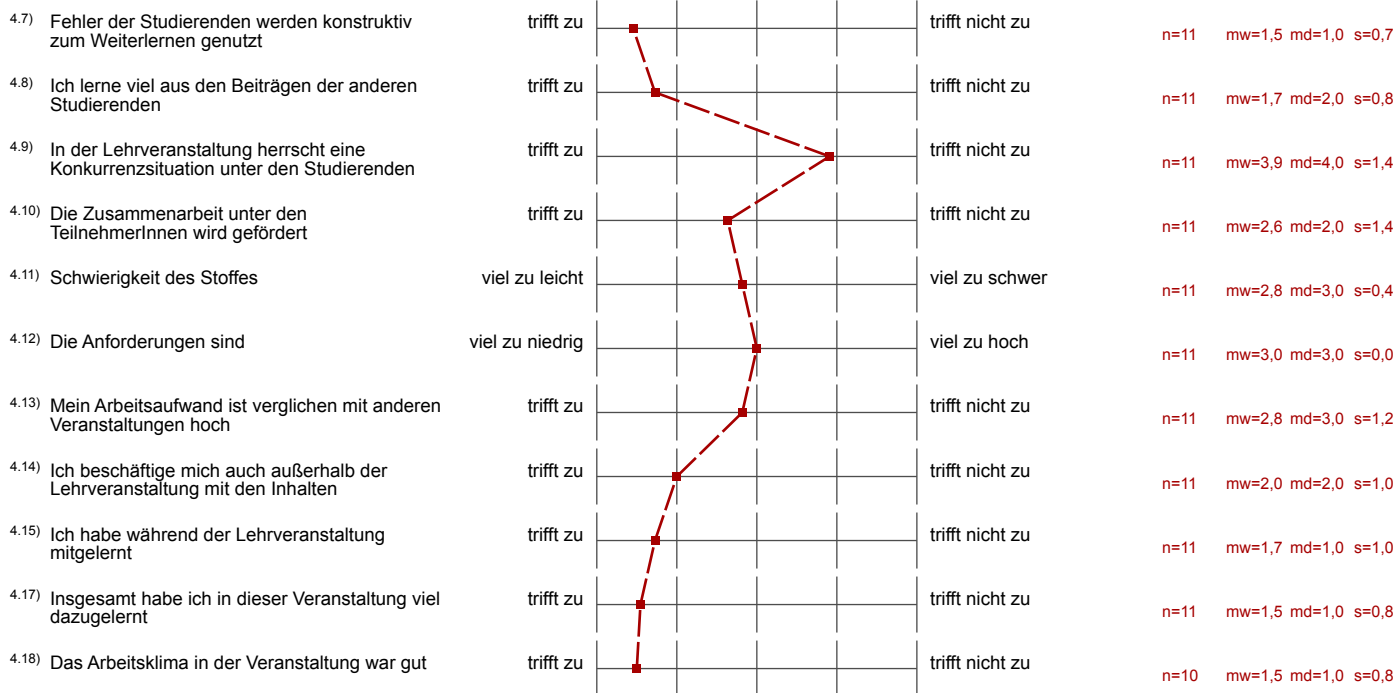
1.2) Die Inhalte der Lehrveranstaltung finde ich sehr interessant.	trifft zu		trifft nicht zu	n=11 mw=1,5 md=1,0 s=0,9
1.3) Die Lehrveranstaltung leistet für mich einen wichtigen Beitrag zur Erreichung der Studienziele.	trifft zu		trifft nicht zu	n=11 mw=1,3 md=1,0 s=0,6
1.4) Die/Den LehrveranstaltungsleiterIn empfinde ich als sehr motivierend.	trifft zu		trifft nicht zu	n=11 mw=1,6 md=1,0 s=0,8
1.5) Gesamt gesehen halte ich die Lehrveranstaltung für	sehr gut		sehr schlecht	n=11 mw=1,6 md=1,0 s=0,8

3. Die / Der LehrveranstaltungsleiterIn

3.1) spricht verständlich und anregend	trifft zu		trifft nicht zu	n=11 mw=1,5 md=1,0 s=0,7
3.2) kann Kompliziertes gut erklären	trifft zu		trifft nicht zu	n=11 mw=1,5 md=1,0 s=0,7
3.3) wirkt gut vorbereitet	trifft zu		trifft nicht zu	n=11 mw=1,3 md=1,0 s=0,5
3.4) ist engagiert und versucht Begeisterung zu vermitteln	trifft zu		trifft nicht zu	n=11 mw=1,6 md=1,0 s=0,8
3.5) ist im Umgang mit Studierenden fair und korrekt	trifft zu		trifft nicht zu	n=11 mw=1,2 md=1,0 s=0,4
3.6) stellt ein Klima her, in dem Fragen sinnvoll gestellt werden können	trifft zu		trifft nicht zu	n=11 mw=1,1 md=1,0 s=0,3
3.7) beantwortet Fragen ausreichend und verständlich	trifft zu		trifft nicht zu	n=11 mw=1,2 md=1,0 s=0,4
3.8) steht auch außerhalb der Lehrveranstaltung für fachlichen Austausch zur Verfügung	trifft zu		trifft nicht zu	n=11 mw=1,6 md=1,0 s=0,9
3.9) Ihr/Ihm ist es wichtig, dass alle TeilnehmerInnen etwas lernen	trifft zu		trifft nicht zu	n=11 mw=1,3 md=1,0 s=0,5

4. Fragen zur Lehrveranstaltung

4.1) Ich wurde ausreichend über Ziele und Inhalte der LV informiert	trifft zu		trifft nicht zu	n=10 mw=1,3 md=1,0 s=0,7
4.2) Der inhaltliche Aufbau der Veranstaltung ist logisch/nachvollziehbar	trifft zu		trifft nicht zu	n=11 mw=1,5 md=1,0 s=0,9
4.3) Die Veranstaltung ist gut organisiert und strukturiert	trifft zu		trifft nicht zu	n=11 mw=1,4 md=1,0 s=0,7
4.4) Es wird gut an mein Vorwissen angeknüpft	trifft zu		trifft nicht zu	n=11 mw=1,4 md=1,0 s=0,7
4.5) Trotz laufender Leistungsbeurteilung ist effektives Dazulernen und Üben möglich	trifft zu		trifft nicht zu	n=10 mw=1,1 md=1,0 s=0,3
4.6) Die/der Lehrende gibt auf Beiträge der TeilnehmerInnen hilfreiches Feedback	trifft zu		trifft nicht zu	n=10 mw=1,3 md=1,0 s=0,7



Auswertungsteil der offenen Fragen

5. Offene Fragen

5.1) Was war besonders gut an der Lehrveranstaltung?

- Dass inhaltlich auch die VS behandelt worden ist.... das wird meistens verabsäumt, finde ich aber wahnsinnig sinnvoll, weil ja genau an dem Wissen angeknüpft werden soll... bzw zur Einführung von neuem stoff hat man dann die Möglichkeit auf den SuS (hoffentlich) bekannte Konzepte zurückzugreifen... Toll fand ich auch das Probleme und mögliche Fehlvorstellungen angesprochen wurden.... das wär meine aller erste Schulmathematik VO/UE in der so viel Fachdidaktisches Knowhow eingeflossen ist... Vielen Dank dafür!
- Diese LV wird, im Gegensatz zu anderen LVs, ihrem Namen "Schulmathematik" gerecht. Man setzt sich hier wirklich mit den Inhalten, wie sie in der Schule vorkommen werden auseinander und kann dadurch für die spätere Berufstätigkeit mehr mitnehmen als in so manch anderer LV.
- Lehrveranstaltungsleiterin hat Diskussionen sehr gut angeregt und geleitet.
- beste fachdidaktische LV bisher im gesamten Studium

5.2) Was war besonders schlecht an der Lehrveranstaltung? - Verbesserungsmöglichkeiten

- Die Kreuzerliste wurde immer erst sehr spät online gestellt, so dass man nicht immer wusste bis zu welchem Beispiel man vorbereitet sein musste. Dies zu verbessern sollte kein allzu großer Aufwand sein.
 - Verbesserungsmöglichkeiten: Übungsblätter und Kreuzerlisten waren einzelne Male etwas spät auf der Lernplattform. Schwierig, wenn man nur an Wochenenden Zeit hat Übungen zu machen.
- Fachvorlesungen (wie lineare Algebra) sollten von den Studierenden verpflichtend vor dieser Lehrveranstaltung absolviert werden.